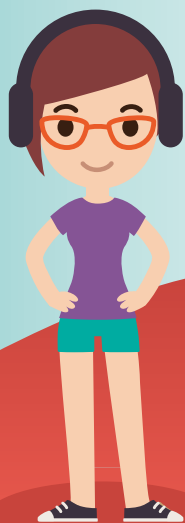
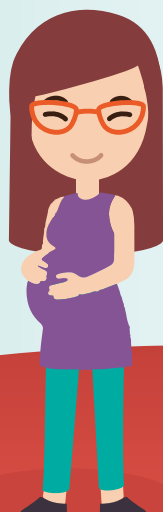


# Le suivi gynécologique c'est toute la vie !

Parlez-en à votre médecin traitant, il peut assurer votre suivi ou vous adresser à un autre professionnel de santé



- ✓ Sexualité
- ✓ Contraception
- ✓ MST
- ✓ Cycle menstruel
- ✓ Vaccination
- ✓ IVG



- ✓ Suivi de grossesse
- ✓ Recherche de facteurs de risques
- ✓ Infertilité
- ✓ Arrêt du tabac
- ✓ Post partum



- ✓ Frottis
- ✓ Vie sexuelle
- ✓ Examen des seins
- ✓ Stérilet – Implant



- ✓ Ménopause
- ✓ Troubles urinaires
- ✓ Bouffées de chaleur
- ✓ Sexualité
- ✓ Ostéoporose

Union  
Régionale  
Médecins  
Libéraux  
**URML**  
Normandie



Le suivi c'est toute la vie